

Numer P/26/004089

Miejscowość Wejherowo

Data 22-01-2026

## WARUNKI PRZYŁĄCZENIA

DO SIECI ELEKTROENERGETYCZNEJ ENERGA-OPERATOR SA  
Oddział w Gdańsku

1. Przyłączany obiekt:  
Nazwa: budynek gospodarczy  
Adres (Nr działki): Rybno, ul. -  
gm. Gniewino , działka numer 204/10
2. Grupa przyłączeniowa: grupa V
3. Moc przyłączeniowa: 12,5 kW
4. Miejsce przyłączenia:  
GPZ - GPZ OPALINO [04000]  
Linia 15 kV GPZ Opalino - Strzebielino [04000-13-094000]  
Stacja SN/nn Rybno Południe [95313]  
Obwód nn kier.Z3612064 (YAKXS 4x240) [95313-05]  
Obiekt Obwód [nN] kier.Z3612064 (YAKXS 4x240) [95313-05]
5. Miejsce dostarczania energii elektrycznej:  
w złączu zintegrowanym z układem pomiarowo-rozliczeniowym - zaciski na listwie zaciskowej licznika w kierunku instalacji przyłączanej;
6. Rodzaj przyłącza: kablowe
7. Zakres prac niezbędnych do realizacji przyłączenia oraz wymagania w zakresie wyposażenia niezbędnego do współpracy z siecią:
  - 7.1. Zakres inwestycji realizowanych przez ENERGA-OPERATOR SA
  - 7.1.1. Urządzenia WN i SN:  
nie dotyczy
  - 7.1.2. Stacja transformatorowa:  
T-95313 Rybno Południe
  - 7.1.3. Urządzenia nn:  
wykonać zasilanie zgodnie z Warunkami Budowy Sieci WBS-B/26/004104 wg projektu
  - 7.1.4. Wyposażenie urządzeń, instalacji lub sieci, niezbędne do współpracy z siecią, do której instalacje lub sieci są przyłączane:  
nie dotyczy
  - 7.1.5. Zabezpieczenie sieci przed zakłóceniami elektrycznymi powodowanymi przez urządzenia, instalacje lub sieci wnioskodawcy:  
nie dotyczy
  - 7.1.6. Dostosowanie przyłączanych urządzeń, instalacji lub sieci do systemów sterowania dyspozytorskiego:  
nie dotyczy
  - 7.1.7. Demontaże:  
nie dotyczy
  - 7.2. Zakres inwestycji realizowanych przez Podmiot Przyłączany:  
Odbiorca wykona instalację przyłączaną w obiekcie przyłączanym do poboru mocy, od miejsca rozgraniczenia własności stron. Wykonanie tych czynności powinno zostać potwierdzone w "Oświadczeniu o gotowości instalacji przyłączanej".;
8. Wymagany stopień skompensowania mocy biernej:  
tgφ QI: 0.4  
tgφ QIV: 0
9. Wymagania dotyczące układu pomiarowo-rozliczeniowego i systemu pomiarowo-rozliczeniowego:

- 9.1. Miejsce zainstalowania:  
wolnostojące złącze kablowo-pomiarowe
- 9.2. Rodzaj i prąd znamionowy oraz miejsce usytuowania zabezpieczenia przedlicznikowego / głównego:  
wyłącznik nadmiarowo - prądowy bez członu zwarciovego (ogranicznik mocy) o prądzie znamionowym 25 A, zainstalowane w kablowej rozdzielnicy szafowej zintegrowanej
- 9.3. Sposób pomiaru: bezpośredni
- 9.4. Rodzaj mierzonej energii: Energia elektryczna czynna pobrana, Moc maksymalna pobrana, Straty nieobecne/ pomijalnie małe
- 9.5. Przystosowanie układu pomiarowo-rozliczeniowego do systemów zdalnego odczytu danych pomiarowych

-

- 9.6. Wymagania dodatkowe:
- Dla pomiaru pośredniego lub półpośredniego, zastosować odpowiednie przekładniki i listwę kontrolno-pomiarową a w obwodach wtórnych pomiaru wykonać zabezpieczenie obwodów napięciowych liczników oraz optyczną sygnalizację zaniku napięcia.
  - Dla poszczególnych etapów budowy przewidzieć pomiar dostosowany do poboru mocy.
  - Urządzenia pomiarowe winny być osłonięte i przystosowane do oplombowania.
  - Wymagania techniczne dla układów transmisji danych pomiarowych określone są w Instrukcji Ruchu i Eksploatacji Sieci Dystrybucyjnej ENERGA–OPERATOR SA
  - inne:  
Rodzaj układu pomiarowego: 3-fazowy.;

10. Dane dotyczące sieci oraz parametry w zakresie elektroenergetycznej automatyki zabezpieczeniowej i systemowej

10.1. Dotyczy sieci o napięciu do 1 kV:

- Układ sieci TN-C
- Napięcie znamionowe sieci 0,4 kV
- Maksymalny prąd zwarciovowy w sieci 26 kA  
Rzeczywistą wartość prądu zwarciovowego oblicza projektant.
- System ochrony od porażeń Samoczynne wyłączenie zasilania

10.2. Dotyczy sieci o napięciu powyżej 1 kV:

- Sposób pracy punktu neutralnego sieci -
- Napięcie znamionowe sieci - kV
- Prąd zwarcia doziemnego - A
- Czas wyłączenia zwarcia doziemnego - s
- Moc zwarciovowa na szynach 15 kV - MVA
- Czas wyłączenia zwarcia wielofazowego - s

w stacji 110/15 kV GPZ GPZ OPALINO

Rzeczywistą wartość prądu zwarcia wielofazowego oblicza projektant na podstawie mocy zwarciovowej.

- System ochrony od porażeń uziemienie ochronne

10.3. Inne:

-

11. Dane znamionowe urządzeń, instalacji i sieci oraz dopuszczalne graniczne parametry ich pracy

Rodzaj urządzenia/instalacji/sieci	Napięcie znam. [kV]	Moc znam. [kW]	Prąd rozruchu [A]

12. Inne ustalenia:

12.1. Dotyczy projektu budowlanego:

Opracować projekty budowlane - wykonawcze linii kablowych (zgodnie z obowiązującymi w ENERGA-OPERATOR SA standardami technicznymi i Wytycznymi do Projektowania) i uzgodnić je z ENERGA - OPERATOR SA Oddział w Gdańsku,

Rejon Dystrybucji w Wejherowie - Dział Dokumentacji Energetycznej.;

- 12.2. Dotyczy współpracy ruchowej:  
nie dotyczy
- 12.3. Dotyczy umowy o przyłączenie:  
nie dotyczy
- 12.4. Inne wymagania:  
nie dotyczy
13. Użytkowane urządzenia elektryczne powinny spełniać wymagania określone w obowiązujących przepisach dotyczących kompatybilności elektromagnetycznej.
14. Przy realizacji niniejszych warunków przyłączenia należy uwzględnić wymagania określone w Instrukcji Ruchu i Eksploatacji Sieci Dystrybucyjnej obowiązującej na terenie działania ENERGA-OPERATOR SA.
15. Standardy jakościowe energii elektrycznej określa Rozporządzenie Ministra Gospodarki z dnia 4 maja 2007 roku (Dz.U. Nr 93 poz. 623 z 2007 r.).  
ENERGA-OPERATOR SA nie zapewnia bezprzerwowej dostawy energii do sieci elektroenergetycznej dla ww. obiektu. Należy liczyć się z możliwością przerw w dostawie energii elektrycznej. Bezprzerwową dostawę energii elektrycznej można zapewnić jedynie poprzez zainstalowanie własnego źródła energii (np. agregatu prądotwórczego, urządzenia UPS, itp.) po uprzednim uzgodnieniu warunków jego instalacji z ENERGA-OPERATOR SA Oddział w Gdańsku
16. Zawarcie umowy o przyłączenie stanowi podstawę do rozpoczęcia realizacji prac projektowych i budowlano-montażowych, na zasadach określonych w tej umowie. Projekt umowy o przyłączenie stanowi załącznik do niniejszych warunków.
17. Warunki przyłączenia są ważne 2 lata od dnia ich doręczenia.  
Po zawarciu umowy o przyłączenie warunki przyłączenia ważne są w okresie obowiązywania umowy o przyłączenie.
18. Działając na podstawie art. 7 ust. 14 ustawy z dnia 10 kwietnia 1997 roku – Prawo energetyczne (Dz. U. nr 54 poz. 348 z późn. zm.) w związku z art. 34 ust. 3 pkt 3 ustawy z dnia 7 lipca 1994 roku (Dz. U. nr 89 poz. 414 z późn. zm.) ENERGA-OPERATOR SA oświadcza, że zapewni dostawę energii dla obiektu przyłączanego:  
- po przyłączeniu obiektu do sieci elektroenergetycznej na podstawie niniejszych warunków przyłączenia oraz w oparciu o umowę o przyłączenie, jaka zostanie zawarta pomiędzy Podmiotem Przyłączanym a ENERGA – OPERATOR SA,  
- po zawarciu umowy o świadczenie usług dystrybucji lub umowy kompleksowej.  
Niniejsze oświadczenie jest oświadczeniem w rozumieniu art. 34 ust. 3, pkt. 3 ustawy - Prawo budowlane.

  
Pietà Sławomir  
OPRACOWAŁ  
tel. 58 527 92 21  
Pietà Sławomir  
ZATWIERDZIŁ

- Otrzymują:
1. Wnioskodawca
  2. ENERGA-OPERATOR SA Oddział w Gdańsku Rejon Dystrybucji w Wejherowie  
ul. Przemysłowa 18, 84-200 Wejherowo

Numer B/26/004104

Miejscowość Wejherowo

Data 22-01-2026

## WARUNKI BUDOWY SIECI

SIECI ELEKTROENERGETYCZNEJ ENERGA – OPERATOR SA

Oddział w Gdańsku

Niniejszy dokument określa niezbędny zakres budowy sieci elektroenergetycznej dla realizacji przyłączenia obiektów do sieci elektroenergetycznej. Warunki przyłączenia poszczególnych obiektów określone są odrębnie na podstawie przepisów ustawy - Prawo energetyczne i rozporządzeń wykonawczych.

## 1. Obiekt:

Nazwa: budynek gospodarczy

Adres (Nr działki): Rybno, ul. -

gm. Gniewino, działka numer 204/10, 204/7, 204/8, 204/9

## 2. Zakres niezbędnej budowy/rozbudowy sieci:

## 2.1. Urządzenia WN i SN:

nie dotyczy

## 2.2. Stacja transformatorowa:

T- 95313 Rybno Południe

## 2.3. Urządzenia nn:

Wykonanie wcinki w istniejący kabel YAKXS 4x240 oraz zainstalowanie kablowej rozdzielnic szafowej KRS-P2 umiejscowionej przy granicy działki 204/10 i dalej wybudowanie przyłącza do kablowych rozdzielnic szafowych zintegrowanych umiejscowionej w granicy działek zgodnie z załącznikiem graficznym wg projektu

## 2.4. Demontaże:

nie dotyczy

## 3. Dane dotyczące sieci oraz parametry w zakresie elektroenergetycznej automatyki zabezpieczeniowej i systemowej

## 3.1. Dotyczy sieci o napięciu do 1 kV:

- |                              |     |    |
|------------------------------|-----|----|
| a) Układ sieci               | -   |    |
| b) Napięcie znamionowe sieci | 0,4 | kV |
| c) System ochrony od porażeń | -   |    |

## 3.2. Dotyczy sieci o napięciu powyżej 1 kV:

- |  |   |                                   |
|--|---|-----------------------------------|
| a) Sposób pracy punktu neutralnego sieci | - |                                   |
| b) Napięcie znamionowe sieci             | - | kV                                |
| c) Prąd zwarcia doziemnego               | - | A i czas wyłączenia zwarcia - s   |
| d) Moc zwarcia na szynach 15 kV          | - | MVA i czas wyłączenia zwarcia - s |
| -  |   |                                   |

w stacji GPZ GPZ OPALINO

- |                              |                      |
|------------------------------|----------------------|
| e) System ochrony od porażeń | uziemiające ochronne |
|------------------------------|----------------------|

## 4. Inne ustalenia:

## 4.1. Dotyczy projektu budowlanego:

Opracować projekty budowlane - wykonawcze linii kablowych (zgodnie z obowiązującymi w ENERGA-OPERATOR SA standardami technicznymi i Wytycznymi do Projektowania) i uzgodnić je z ENERGA - OPERATOR SA Oddział w Gdańsku, Rejon Dystrybucji w Wejherowie - Dział Dokumentacji Energetycznej.;

## 4.2. Inne wymagania:

nie dotyczy

## 5. Rozpoczęcie prac projektowych, jak również budowlano – montażowych na podstawie niniejszych warunków budowy sieci odbywa się na zasadach uzgodnionych z ENERGA – OPERATOR SA Oddział w Gdańsku



Pięta Sławomir

OPRACOWAŁ

tel. 58 527 92 21



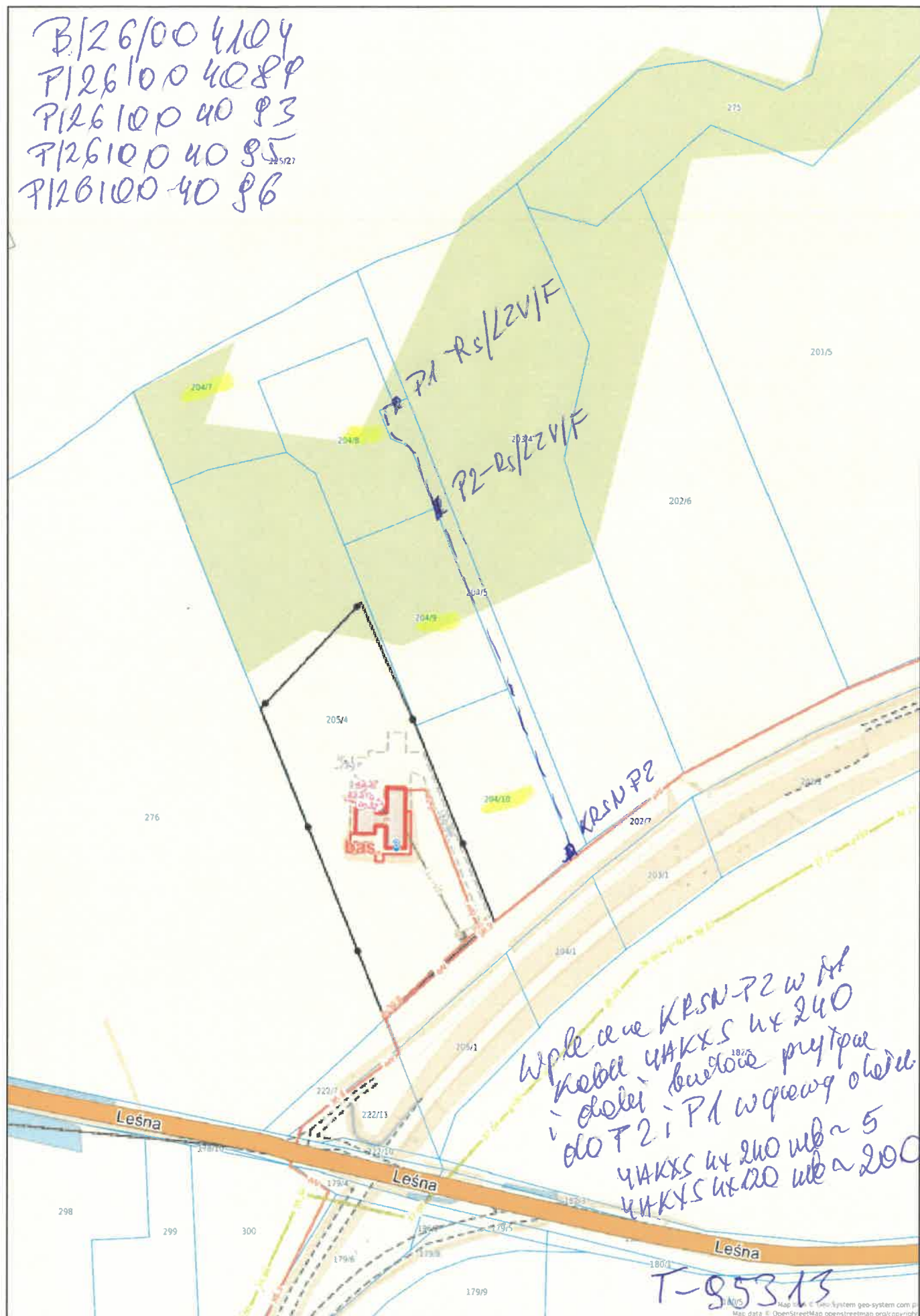
Kierownik  
Działu Przemysłowego

Sławomir Pięta

ZATWIERDZIŁ

Otrzymują:

1. ENERGA-OPERATOR SA Oddział w Gdańsku Rejon Dystrybucji w Wejherowie  
ul. Przemysłowa 18, 84-200 Wejherowo





Numer P/26/004093

Miejscowość Wejherowo

Data 22-01-2026

## WARUNKI PRZYŁĄCZENIA

DO SIECI ELEKTROENERGETYCZNEJ ENERGA-OPERATOR SA  
Oddział w Gdańsku

1. Przyłączany obiekt:  
Nazwa: budynek gospodarczy  
Adres (Nr działki): Rybno, ul. -  
gm. Gniewino, działka numer 204/9
2. Grupa przyłączeniowa: grupa V
3. Moc przyłączeniowa: 12.5 kW
4. Miejsce przyłączenia:  
GPZ - GPZ OPALINO [04000]  
Linia 15 kV GPZ Opalino - Strzebielino [04000-13-094000]  
Stacja SN/nn Rybno Południe [95313]  
Obwód nn kier.Z3612064 (YAKXS 4x240) [95313-05]  
Obiekt Obwód [nN] kier.Z3612064 (YAKXS 4x240) [95313-05]
5. Miejsce dostarczania energii elektrycznej:  
w złączu zintegrowanym z układem pomiarowo-rozliczeniowym - zaciski na listwie zaciskowej licznika w kierunku instalacji przyłączanej;
6. Rodzaj przyłącza: kablowe
7. Zakres prac niezbędnych do realizacji przyłączenia oraz wymagania w zakresie wyposażenia niezbędnego do współpracy z siecią:
  - 7.1. Zakres inwestycji realizowanych przez ENERGA-OPERATOR SA
  - 7.1.1. Urządzenia WN i SN:  
nie dotyczy
  - 7.1.2. Stacja transformatorowa:  
T-95313 Rybno Południe
  - 7.1.3. Urządzenia nn:  
wykonać zasilanie zgodnie z Warunkami Budowy Sieci WBS-B/26/004104 wg projektu
  - 7.1.4. Wyposażenie urządzeń, instalacji lub sieci, niezbędne do współpracy z siecią, do której instalacje lub sieci są przyłączane:  
nie dotyczy
  - 7.1.5. Zabezpieczenie sieci przed zakłóceniami elektrycznymi powodowanymi przez urządzenia, instalacje lub sieci wnioskodawcy:  
nie dotyczy
  - 7.1.6. Dostosowanie przyłączanych urządzeń, instalacji lub sieci do systemów sterowania dyspozytorskiego:  
nie dotyczy
  - 7.1.7. Demontaże:  
nie dotyczy
  - 7.2. Zakres inwestycji realizowanych przez Podmiot Przyłączany:  
Odbiorca wykona instalację przyłączaną w obiekcie przyłączanym do poboru mocy, od miejsca rozgraniczenia własności stron. Wykonanie tych czynności powinno zostać potwierdzone w "Oświadczeniu o gotowości instalacji przyłączanej".;
8. Wymagany stopień skompensowania mocy biernej:  
tgφ QI: 0.4  
tgφ QIV: 0
9. Wymagania dotyczące układu pomiarowo-rozliczeniowego i systemu pomiarowo-rozliczeniowego:

- 9.1. Miejsce zainstalowania:  
wolnostojące złącze kablowo-pomiarowe
- 9.2. Rodzaj i prąd znamionowy oraz miejsce usytuowania zabezpieczenia przedlicznikowego / głównego:  
wyłącznik nadmiarowo - prądowy bez członu zwarciovego (ogranicznik mocy) o prądzie znamionowym 25 A, zainstalowane w kablowej rozdzielnicy szafowej zintegrowanej
- 9.3. Sposób pomiaru: bezpośredni
- 9.4. Rodzaj mierzonej energii: Energia elektryczna czynna pobrana, Moc maksymalna pobrana, Straty nieobecne/ pomijalnie małe
- 9.5. Przystosowanie układu pomiarowo-rozliczeniowego do systemów zdalnego odczytu danych pomiarowych

- 9.6. Wymagania dodatkowe:
- Dla pomiaru pośredniego lub półpośredniego, zastosować odpowiednie przekładniki i listwę kontrolno-pomiarową a w obwodach wtórnych pomiaru wykonać zabezpieczenie obwodów napięciowych liczników oraz optyczną sygnalizację zaniku napięcia.
  - Dla poszczególnych etapów budowy przewidzieć pomiar dostosowany do poboru mocy.
  - Urządzenia pomiarowe winny być osłonięte i przystosowane do oplombowania.
  - Wymagania techniczne dla układów transmisji danych pomiarowych określone są w Instrukcji Ruchu i Eksploatacji Sieci Dystrybucyjnej ENERGA-OPERATOR SA
  - inne:  
Rodzaj układu pomiarowego: 3-fazowy,;

10. Dane dotyczące sieci oraz parametry w zakresie elektroenergetycznej automatyki zabezpieczeniowej i systemowej

10.1. Dotyczy sieci o napięciu do 1 kV:

- |    |   |                                 |    |
|----|---|---------------------------------|----|
| a) | Układ sieci   | TN-C                            |    |
| b) | Napięcie znamionowe sieci                                   | 0,4                             | kV |
| c) | Maksymalny prąd zwarciovowy w sieci                         | 26                              | kA |
|    | Rzeczywistą wartość prądu zwarciovowego oblicza projektant. |                                 |    |
| d) | System ochrony od porażeń                                   | Samoczynne wyłączenie zasilania |    |

10.2. Dotyczy sieci o napięciu powyżej 1 kV:

- |    |                                       |   |     |
|----|---------------------------------------|---|-----|
| a) | Sposób pracy punktu neutralnego sieci | - |     |
| b) | Napięcie znamionowe sieci             | - | kV  |
| c) | Prąd zwarcia doziemnego               | - | A   |
| d) | Czas wyłączenia zwarcia doziemnego    | - | s   |
| e) | Moc zwarciovowa na szynach 15 kV      | - | MVA |
| f) | Czas wyłączenia zwarcia wielofazowego | - | s   |

w stacji 110/15 kV GPZ GPZ OPALINO

Rzeczywistą wartość prądu zwarcia wielofazowego oblicza projektant na podstawie mocy zwarciovowej.

- |    |                           |                      |
|----|---------------------------|----------------------|
| g) | System ochrony od porażeń | uziemiaenie ochronne |
|----|---------------------------|----------------------|

10.3. Inne:

-

11. Dane znamionowe urządzeń, instalacji i sieci oraz dopuszczalne graniczne parametry ich pracy

Rodzaj urządzenia/instalacji/sieci	Napięcie znam. [kV]	Moc znam. [kW]	Prąd rozruchu [A]

12. Inne ustalenia:

12.1. Dotyczy projektu budowlanego:

Opracować projekty budowlane - wykonawcze linii kablowych (zgodnie z obowiązującymi w ENERGA-OPERATOR SA standardami technicznymi i Wytycznymi do Projektowania) i uzgodnić je z ENERGA - OPERATOR SA Oddział w Gdańsku,



Rejon Dystrybucji w Wejherowie - Dział Dokumentacji Energetycznej.;

- 12.2. Dotyczy współpracy ruchowej:  
nie dotyczy
- 12.3. Dotyczy umowy o przyłączenie:  
nie dotyczy
- 12.4. Inne wymagania:  
nie dotyczy
13. Użytkowane urządzenia elektryczne powinny spełniać wymagania określone w obowiązujących przepisach dotyczących kompatybilności elektromagnetycznej.
14. Przy realizacji niniejszych warunków przyłączenia należy uwzględnić wymagania określone w Instrukcji Ruchu i Eksploatacji Sieci Dystrybucyjnej obowiązującej na terenie działania ENERGA-OPERATOR SA.
15. Standardy jakościowe energii elektrycznej określa Rozporządzenie Ministra Gospodarki z dnia 4 maja 2007 roku (Dz.U. Nr 93 poz. 623 z 2007 r.).

ENERGA-OPERATOR SA nie zapewnia bezprzerwowej dostawy energii do sieci elektroenergetycznej dla ww. obiektu. Należy liczyć się z możliwością przerw w dostawie energii elektrycznej. Bezprzerwową dostawę energii elektrycznej można zapewnić jedynie poprzez zainstalowanie własnego źródła energii (np. agregatu prądotwórczego, urządzenia UPS, itp.) po uprzednim uzgodnieniu warunków jego instalacji z ENERGA-OPERATOR SA Oddział w Gdańsku

16. Zawarcie umowy o przyłączenie stanowi podstawę do rozpoczęcia realizacji prac projektowych i budowlano-montażowych, na zasadach określonych w tej umowie. Projekt umowy o przyłączenie stanowi załącznik do niniejszych warunków.
17. Warunki przyłączenia są ważne 2 lata od dnia ich doręczenia.  
Po zawarciu umowy o przyłączenie warunki przyłączenia ważne są w okresie obowiązywania umowy o przyłączenie.
18. Działając na podstawie art. 7 ust. 14 ustawy z dnia 10 kwietnia 1997 roku – Prawo energetyczne (Dz. U. nr 54 poz. 348 z późn. zm.) w związku z art. 34 ust. 3 pkt 3 ustawy z dnia 7 lipca 1994 roku (Dz. U. nr 89 poz. 414 z późn. zm.) ENERGA-OPERATOR SA oświadcza, że zapewni dostawę energii dla obiektu przyłączanego:
- po przyłączeniu obiektu do sieci elektroenergetycznej na podstawie niniejszych warunków przyłączenia oraz w oparciu o umowę o przyłączenie, jaka zostanie zawarta pomiędzy Podmiotem Przyłączanym a ENERGA – OPERATOR SA,
  - po zawarciu umowy o świadczenie usług dystrybucji lub umowy kompleksowej.

Niniejsze oświadczenie jest oświadczeniem w rozumieniu art. 34 ust. 3, pkt. 3 ustawy - Prawo budowlane.

  
Pietà Sławomir

OPRACOWAŁ

tel. 58 527 92 21

  
Sławomir Pięta

ZATWIERDZIŁ

- Otrzymują:
1. Wnioskodawca
  2. ENERGA-OPERATOR SA Oddział w Gdańsku Rejon Dystrybucji w Wejherowie  
ul. Przemysłowa 18, 84-200 Wejherowo

Numer P/26/004095

Miejscowość Wejherowo

Data 22-01-2026

## WARUNKI PRZYŁĄCZENIA

### DO SIECI ELEKTROENERGETYCZNEJ ENERGA-OPERATOR SA

Oddział w Gdańsku

1. Przyłączany obiekt:  
Nazwa: budynek gospodarczy  
Adres (Nr działki): Rybno, ul. -  
gm. Gniewino , działka numer 204/7
2. Grupa przyłączeniowa: grupa V
3. Moc przyłączeniowa: 12.5 kW
4. Miejsce przyłączenia:  
GPZ - GPZ OPALINO [04000]  
Linia 15 kV GPZ Opalino - Strzebielino [04000-13-094000]  
Stacja SN/nn Rybno Południe [95313]  
Obwód nn kier.Z3612064 (YAKXS 4x240) [95313-05]  
Obiekt Obwód [nN] kier.Z3612064 (YAKXS 4x240) [95313-05]
5. Miejsce dostarczania energii elektrycznej:  
w złączu zintegrowanym z układem pomiarowo-rozliczeniowym - zaciski na listwie zaciskowej licznika w kierunku instalacji przyłączanej;
6. Rodzaj przyłącza: kablowe
7. Zakres prac niezbędnych do realizacji przyłączenia oraz wymagania w zakresie wyposażenia niezbędnego do współpracy z siecią:
  - 7.1. Zakres inwestycji realizowanych przez ENERGA-OPERATOR SA
    - 7.1.1. Urządzenia WN i SN:  
nie dotyczy
    - 7.1.2. Stacja transformatorowa:  
T-95313 Rybno Południe
    - 7.1.3. Urządzenia nn:  
wykonać zasilanie zgodnie z Warunkami Budowy Sieci WBS-B/26/004104 wg projektu
    - 7.1.4. Wyposażenie urządzeń, instalacji lub sieci, niezbędne do współpracy z siecią, do której instalacje lub sieci są przyłączane:  
nie dotyczy
    - 7.1.5. Zabezpieczenie sieci przed zakłóceniami elektrycznymi powodowanymi przez urządzenia, instalacje lub sieci wnioskodawcy:  
nie dotyczy
    - 7.1.6. Dostosowanie przyłączanych urządzeń, instalacji lub sieci do systemów sterowania dyspozytorskiego:  
nie dotyczy
    - 7.1.7. Demontaże:  
nie dotyczy
  - 7.2. Zakres inwestycji realizowanych przez Podmiot Przyłączany:  
Odbiorca wykona instalację przyłączaną w obiekcie przyłączanym do poboru mocy, od miejsca rozgraniczenia własności stron. Wykonanie tych czynności powinno zostać potwierdzone w "Oświadczeniu o gotowości instalacji przyłączanej".;
8. Wymagany stopień skompensowania mocy biernej:  
tgφ QI: 0.4  
tgφ QIV: 0
9. Wymagania dotyczące układu pomiarowo-rozliczeniowego i systemu pomiarowo-rozliczeniowego:

- 9.1. Miejsce zainstalowania:  
wolnostojące złącze kablowo-pomiarowe
- 9.2. Rodzaj i prąd znamionowy oraz miejsce usytuowania zabezpieczenia przedlicznikowego / głównego:  
wyłącznik nadmiarowo - prądowy bez członu zwarciovego (ogranicznik mocy) o prądzie znamionowym 25 A, zainstalowane w kablowej rozdzielnicy szafowej zintegrowanej
- 9.3. Sposób pomiaru: bezpośredni
- 9.4. Rodzaj mierzonej energii: Energia elektryczna czynna pobrana, Moc maksymalna pobrana, Straty nieobecne/ pomijalnie małe
- 9.5. Przystosowanie układu pomiarowo-rozliczeniowego do systemów zdalnego odczytu danych pomiarowych  
-

- 9.6. Wymagania dodatkowe:
- Dla pomiaru pośredniego lub półpośredniego, zastosować odpowiednie przekładniki i listwę kontrolno-pomiarową a w obwodach wtórnych pomiaru wykonać zabezpieczenie obwodów napięciowych liczników oraz optyczną sygnalizację zaniku napięcia.
  - Dla poszczególnych etapów budowy przewidzieć pomiar dostosowany do poboru mocy.
  - Urządzenia pomiarowe winny być osłonięte i przystosowane do oplombowania.
  - Wymagania techniczne dla układów transmisji danych pomiarowych określone są w Instrukcji Ruchu i Eksploatacji Sieci Dystrybucyjnej ENERGA-OPERATOR SA
  - inne:  
Rodzaj układu pomiarowego: 3-fazowy.;

10. Dane dotyczące sieci oraz parametry w zakresie elektroenergetycznej automatyki zabezpieczeniowej i systemowej

10.1. Dotyczy sieci o napięciu do 1 kV:

- Układ sieci TN-C
- Napięcie znamionowe sieci 0,4 kV
- Maksymalny prąd zwarciovowy w sieci 26 kA  
Rzeczywistą wartość prądu zwarciovowego oblicza projektant.
- System ochrony od porażeń Samoczynne wyłączenie zasilania

10.2. Dotyczy sieci o napięciu powyżej 1 kV:

- Sposób pracy punktu neutralnego sieci -
- Napięcie znamionowe sieci - kV
- Prąd zwarcia doziemnego - A
- Czas wyłączenia zwarcia doziemnego - s
- Moc zwarciovowa na szynach 15 kV - MVA
- Czas wyłączenia zwarcia wielofazowego - s

w stacji 110/15 kV GPZ GPZ OPALINO

Rzeczywistą wartość prądu zwarcia wielofazowego oblicza projektant na podstawie mocy zwarciovowej.

- System ochrony od porażeń uziemienie ochronne

10.3. Inne:

-

11. Dane znamionowe urządzeń, instalacji i sieci oraz dopuszczalne graniczne parametry ich pracy

Rodzaj urządzenia/instalacji/sieci	Napięcie znam. [kV]	Moc znam. [kW]	Prąd rozruchu [A]

12. Inne ustalenia:

12.1. Dotyczy projektu budowlanego:

Opracować projekty budowlane - wykonawcze linii kablowych (zgodnie z obowiązującymi w ENERGA-OPERATOR SA standardami technicznymi i Wytycznymi do Projektowania) i uzgodnić je z ENERGA - OPERATOR SA Oddział w Gdańsku,

Rejon Dystrybucji w Wejherowie - Dział Dokumentacji Energetycznej.;

- 12.2. Dotyczy współpracy ruchowej:  
nie dotyczy
- 12.3. Dotyczy umowy o przyłączenie:  
nie dotyczy
- 12.4. Inne wymagania:  
nie dotyczy
13. Użytkowane urządzenia elektryczne powinny spełniać wymagania określone w obowiązujących przepisach dotyczących kompatybilności elektromagnetycznej.
14. Przy realizacji niniejszych warunków przyłączenia należy uwzględnić wymagania określone w Instrukcji Ruchu i Eksploatacji Sieci Dystrybucyjnej obowiązującej na terenie działania ENERGA-OPERATOR SA.
15. Standardy jakościowe energii elektrycznej określa Rozporządzenie Ministra Gospodarki z dnia 4 maja 2007 roku (Dz.U. Nr 93 poz. 623 z 2007 r.).

ENERGA-OPERATOR SA nie zapewnia bezprzerwowej dostawy energii do sieci elektroenergetycznej dla ww. obiektu. Należy liczyć się z możliwością przerw w dostawie energii elektrycznej. Bezprzerwową dostawę energii elektrycznej można zapewnić jedynie poprzez zainstalowanie własnego źródła energii (np. agregatu prądotwórczego, urządzenia UPS, itp.) po uprzednim uzgodnieniu warunków jego instalacji z ENERGA-OPERATOR SA Oddział w Gdańsku

16. Zawarcie umowy o przyłączenie stanowi podstawę do rozpoczęcia realizacji prac projektowych i budowlano-montażowych, na zasadach określonych w tej umowie. Projekt umowy o przyłączenie stanowi załącznik do niniejszych warunków.
17. Warunki przyłączenia są ważne 2 lata od dnia ich doręczenia.  
Po zawarciu umowy o przyłączenie warunki przyłączenia ważne są w okresie obowiązywania umowy o przyłączenie.
18. Działając na podstawie art. 7 ust. 14 ustawy z dnia 10 kwietnia 1997 roku – Prawo energetyczne (Dz. U. nr 54 poz. 348 z późn. zm.) w związku z art. 34 ust. 3 pkt 3 ustawy z dnia 7 lipca 1994 roku (Dz. U. nr 89 poz. 414 z późn. zm.) ENERGA-OPERATOR SA oświadcza, że zapewni dostawę energii dla obiektu przyłączanego:
- po przyłączeniu obiektu do sieci elektroenergetycznej na podstawie niniejszych warunków przyłączenia oraz w oparciu o umowę o przyłączenie, jaka zostanie zawarta pomiędzy Podmiotem Przyłączanym a ENERGA – OPERATOR SA,
  - po zawarciu umowy o świadczenie usług dystrybucji lub umowy kompleksowej.

Niniejsze oświadczenie jest oświadczeniem w rozumieniu art. 34 ust. 3, pkt. 3 ustawy - Prawo budowlane.

  
Pięta Sławomir

OPRACOWAŁ

tel. 58 527 92 21

  
Kierownik  
Działu Przyłączeń  
Sławomir Pięta

ZATWIERDZIŁ

- Otrzymują:
1. Wnioskodawca
  2. ENERGA-OPERATOR SA Oddział w Gdańsku Rejon Dystrybucji w Wejherowie  
ul. Przemysłowa 18, 84-200 Wejherowo

Numer P/26/004096

Miejscowość Wejherowo

Data 22-01-2026

## WARUNKI PRZYŁĄCZENIA

DO SIECI ELEKTROENERGETYCZNEJ ENERGA-OPERATOR SA  
Oddział w Gdańsku

1. Przyłączany obiekt:  
Nazwa: budynek gospodarczy  
Adres (Nr działki): Rybno, ul. -  
gm. Gniewino , działka numer 204/8
2. Grupa przyłączeniowa: grupa V
3. Moc przyłączeniowa: 12.5 kW
4. Miejsce przyłączenia:  
GPZ - GPZ OPALINO [04000]  
Linia 15 kV GPZ Opalino - Strzebielino [04000-13-094000]  
Stacja SN/nn Rybno Południe [95313]  
Obwód nn kier.Z3612064 (YAKXS 4x240) [95313-05]  
Obiekt Obwód [nN] kier.Z3612064 (YAKXS 4x240) [95313-05]
5. Miejsce dostarczania energii elektrycznej:  
w złączu zintegrowanym z układem pomiarowo-rozliczeniowym - zaciski na listwie zaciskowej licznika w kierunku instalacji przyłączanej;
6. Rodzaj przyłącza: kablowe
7. Zakres prac niezbędnych do realizacji przyłączenia oraz wymagania w zakresie wyposażenia niezbędnego do współpracy z siecią:
  - 7.1. Zakres inwestycji realizowanych przez ENERGA-OPERATOR SA
    - 7.1.1. Urządzenia WN i SN:  
nie dotyczy
    - 7.1.2. Stacja transformatorowa:  
T-95313 Rybno Południe
    - 7.1.3. Urządzenia nn:  
wykonać zasilanie zgodnie z Warunkami Budowy Sieci WBS-B/26/004104 wg projektu
    - 7.1.4. Wyposażenie urządzeń, instalacji lub sieci, niezbędne do współpracy z siecią, do której instalacje lub sieci są przyłączane:  
nie dotyczy
    - 7.1.5. Zabezpieczenie sieci przed zakłóceniami elektrycznymi powodowanymi przez urządzenia, instalacje lub sieci wnioskodawcy:  
nie dotyczy
    - 7.1.6. Dostosowanie przyłączanych urządzeń, instalacji lub sieci do systemów sterowania dyspozytorskiego:  
nie dotyczy
    - 7.1.7. Demontaże:  
nie dotyczy
  - 7.2. Zakres inwestycji realizowanych przez Podmiot Przyłączany:  
Odbiorca wykona instalację przyłączaną w obiekcie przyłączanym do poboru mocy, od miejsca rozgraniczenia własności stron. Wykonanie tych czynności powinno zostać potwierdzone w "Oświadczeniu o gotowości instalacji przyłączanej".;
8. Wymagany stopień skompensowania mocy biernej:  
tgφ QI: 0.4  
tgφ QIV: 0
9. Wymagania dotyczące układu pomiarowo-rozliczeniowego i systemu pomiarowo-rozliczeniowego:

- 9.1. Miejsce zainstalowania:  
wolnostojące złącze kablowo-pomiarowe
- 9.2. Rodzaj i prąd znamionowy oraz miejsce usytuowania zabezpieczenia przedlicznikowego / głównego:  
wyłącznik nadmiarowo - prądowy bez członu zwarciovego (ogranicznik mocy) o prądzie znamionowym 25 A, zainstalowane w kablowej rozdzielnicy szafowej zintegrowanej
- 9.3. Sposób pomiaru: bezpośredni
- 9.4. Rodzaj mierzonej energii: Energia elektryczna czynna pobrana, Moc maksymalna pobrana, Straty nieobecne/ pomijalnie małe
- 9.5. Przystosowanie układu pomiarowo-rozliczeniowego do systemów zdalnego odczytu danych pomiarowych

9.6. Wymagania dodatkowe:

- Dla pomiaru pośredniego lub półpośredniego, zastosować odpowiednie przekładniki i listwę kontrolno-pomiarową a w obwodach wtórnych pomiaru wykonać zabezpieczenie obwodów napięciowych liczników oraz optyczną sygnalizację zaniku napięcia.
- Dla poszczególnych etapów budowy przewidzieć pomiar dostosowany do poboru mocy.
- Urządzenia pomiarowe winny być osłonięte i przystosowane do oplombowania.
- Wymagania techniczne dla układów transmisji danych pomiarowych określone są w Instrukcji Ruchu i Eksploatacji Sieci Dystrybucyjnej ENERGA-OPERATOR SA
- inne:

Rodzaj układu pomiarowego: 3-fazowy.;

10. Dane dotyczące sieci oraz parametry w zakresie elektroenergetycznej automatyki zabezpieczeniowej i systemowej

10.1. Dotyczy sieci o napięciu do 1 kV:

- Układ sieci TN-C
- Napięcie znamionowe sieci 0,4 kV
- Maksymalny prąd zwarciov w sieci 26 kA  
Rzeczywistą wartość prądu zwarciovego oblicza projektant.
- System ochrony od porażeń Samoczynne wyłączenie zasilania

10.2. Dotyczy sieci o napięciu powyżej 1 kV:

- Sposób pracy punktu neutralnego sieci -
- Napięcie znamionowe sieci - kV
- Prąd zwarcia doziemnego - A
- Czas wyłączenia zwarcia doziemnego - s
- Moc zwarciova na szynach 15 kV - MVA
- Czas wyłączenia zwarcia wielofazowego - s

w stacji 110/15 kV GPZ GPZ OPALINO

Rzeczywistą wartość prądu zwarcia wielofazowego oblicza projektant na podstawie mocy zwarciovej.

- System ochrony od porażeń uziemienie ochronne

10.3. Inne:

11. Dane znamionowe urządzeń, instalacji i sieci oraz dopuszczalne graniczne parametry ich pracy

Rodzaj urządzenia/instalacji/sieci	Napięcie znam. [kV]	Moc znam. [kW]	Prąd rozruchu [A]

12. Inne ustalenia:

12.1. Dotyczy projektu budowlanego:

Opracować projekty budowlane - wykonawcze linii kablowych (zgodnie z obowiązującymi w ENERGA-OPERATOR SA standardami technicznymi i Wytycznymi do Projektowania) i uzgodnić je z ENERGA - OPERATOR SA Oddział w Gdańsku,



Rejon Dystrybucji w Wejherowie - Dział Dokumentacji Energetycznej.;

- 12.2. Dotyczy współpracy ruchowej:  
nie dotyczy
- 12.3. Dotyczy umowy o przyłączenie:  
nie dotyczy
- 12.4. Inne wymagania:  
nie dotyczy
13. Użytkowane urządzenia elektryczne powinny spełniać wymagania określone w obowiązujących przepisach dotyczących kompatybilności elektromagnetycznej.
14. Przy realizacji niniejszych warunków przyłączenia należy uwzględnić wymagania określone w Instrukcji Ruchu i Eksploatacji Sieci Dystrybucyjnej obowiązującej na terenie działania ENERGA-OPERATOR SA.
15. Standardy jakościowe energii elektrycznej określa Rozporządzenie Ministra Gospodarki z dnia 4 maja 2007 roku (Dz.U. Nr 93 poz. 623 z 2007 r.).

ENERGA-OPERATOR SA nie zapewnia bezprzerwowej dostawy energii do sieci elektroenergetycznej dla ww. obiektu. Należy liczyć się z możliwością przerw w dostawie energii elektrycznej. Bezprzerwową dostawę energii elektrycznej można zapewnić jedynie poprzez zainstalowanie własnego źródła energii (np. agregatu prądotwórczego, urządzenia UPS, itp.) po uprzednim uzgodnieniu warunków jego instalacji z ENERGA-OPERATOR SA Oddział w Gdańsku

16. Zawarcie umowy o przyłączenie stanowi podstawę do rozpoczęcia realizacji prac projektowych i budowlano-montażowych, na zasadach określonych w tej umowie. Projekt umowy o przyłączenie stanowi załącznik do niniejszych warunków.
17. Warunki przyłączenia są ważne 2 lata od dnia ich doręczenia.  
Po zawarciu umowy o przyłączenie warunki przyłączenia ważne są w okresie obowiązywania umowy o przyłączenie.
18. Działając na podstawie art. 7 ust. 14 ustawy z dnia 10 kwietnia 1997 roku – Prawo energetyczne (Dz. U. nr 54 poz. 348 z późn. zm.) w związku z art. 34 ust. 3 pkt 3 ustawy z dnia 7 lipca 1994 roku (Dz. U. nr 89 poz. 414 z późn. zm.) ENERGA-OPERATOR SA oświadcza, że zapewni dostawę energii dla obiektu przyłączanego:

- po przyłączeniu obiektu do sieci elektroenergetycznej na podstawie niniejszych warunków przyłączenia oraz w oparciu o umowę o przyłączenie, jaka zostanie zawarta pomiędzy Podmiotem Przyłączanym a ENERGA – OPERATOR SA,
- po zawarciu umowy o świadczenie usług dystrybucji lub umowy kompleksowej.

Niniejsze oświadczenie jest oświadczeniem w rozumieniu art. 34 ust. 3, pkt. 3 ustawy - Prawo budowlane.

  
Pięta Sławomir

OPRACOWAŁ

tel. 58 527 92 21

  
ZATWIERDZIŁ

- Otrzymują:
1. Wnioskodawca
  2. ENERGA-OPERATOR SA Oddział w Gdańsku Rejon Dystrybucji w Wejherowie  
ul. Przemysłowa 18, 84-200 Wejherowo